

## GAMME ALUR



### UN LINÉAIRE ENCASTRÉ ESTHÉTIQUE

Design épuré pour un encastrément élégant et discret (8cm de largeur)  
Utilisation d'un double diffuseur optique pour un confort optimal  
Homogénéité d'éclairage de la surface utile pour une lumière confortable

### UNE PERFORMANCE SUR-MESURE

Excellente efficacité lumineuse (120 lm/W)  
Diffusion de la lumière sur 105°  
Durée de vie de 50 000 h (L90B10)

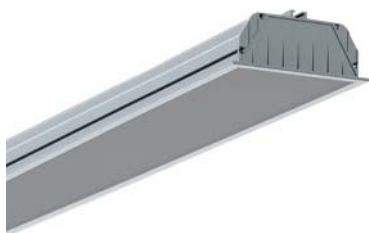
### SIMPLICITÉ D'UTILISATION

Encastrément sans outil au moyen d'un système de ressorts  
Alimentation déportée et livrée connectée au luminaire  
Choix d'une alimentation standard, 1-10V ou DALI

### APPLICATIONS

Bureaux, Commerces, Éducation, ...

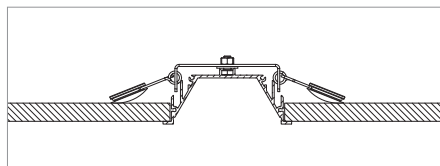




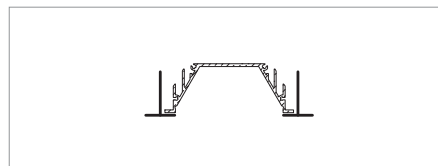
### ALUR - 105°



<b>Matériaux / composants</b>	Profilé en aluminium anodisé - Diffuseur double en polycarbonate
<b>Caractéristiques</b>	Installation en encastré sur fers porteurs de plafonds modulaires pour les versions 0,6m et 1,2m Installation en encastré avec ressorts en plafond type staff ou métallique pour les versions 1m et 2m
<b>Driver</b>	INCLUS : Standard ou DALI, au choix (alimentation déportée)
<b>Caractéristiques électriques d'entrée</b>	220-240 VAC / 0,1 A / 50-60 Hz (20W & 24W) 220-240 VAC / 0,15 A / 50-60 Hz (30W) 220-240 VAC / 0,2 A / 50-60 Hz (48 W)
<b>Facteur de puissance</b>	> 0,9
<b>Type de LED</b>	SMD de Seoul SC
<b>Ellipse de MacAdam</b>	< 3 SDCM
<b>Intensité maximale</b>	855 cd
<b>Durée de vie minimale</b>	L90B10 = 50 000 h (Ta = 25°C)
<b>Température de fonctionnement</b>	-20°C / +45°C



Encastrement par système de ressorts (1m et 2m)

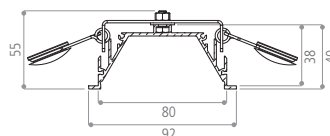


Encastrement sur fers porteurs de plafonds modulaires (0,6m et 1,2m)

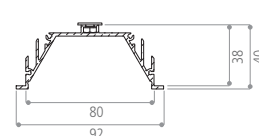
VERSION	FLUX LUMINEUX SORTANT	PUISSANCE CONSOMMÉE (AVEC DRIVER)	EFFICACITÉ LUMINEUSE (AVEC DRIVER)	T° DE COULEUR	LONGUEUR	POIDS	DRIVER	CODE
<b>0,6 m 20 W</b>	2500 lm	20,9 W	120 lm/W	4000 K	595 mm	1 Kg	Standard	<b>ALN20W595ST</b>
							DALI	<b>ALN20W595DA</b>
<b>1,2 m 30 W</b>	3400 lm	28,4 W	120 lm/W	4000 K	1195 mm	1,8 Kg	Standard	<b>ALN30W1195ST</b>
							DALI	<b>ALN30W1195DA</b>
<b>1 m 24 W</b>	2850 lm	23,7 W	120 lm/W	4000 K	970 mm	1,5 Kg	Standard	<b>ALN24W970ST</b>
							DALI	<b>ALN24W970DA</b>
<b>2 m 48 W</b>	5700 lm	47,4 W	120 lm/W	4000 K	1940 mm	3 Kg	Standard	<b>ALN48W1940ST</b>
							DALI	<b>ALN48W1940DA</b>

Disponible en 3000K ou en profilé aluminium blanc RAL 9003 sur demande

Longueurs : 970 mm et 1940 mm



Longueurs : 595 mm et 1195 mm



Unité : mm